

FTZA kg 500, 1000, 2000
 FTZA kg 5000, 7500
 FTZA kg 10000

OPZIONI A RICHIESTA :

- Approvazione ATEX II 1GD (zona 0-1-2-20-21-22).....

OPTIONS ON REQUEST :

- ATEX approved II 1 GD (zone 0-1-2-20-21-22).....



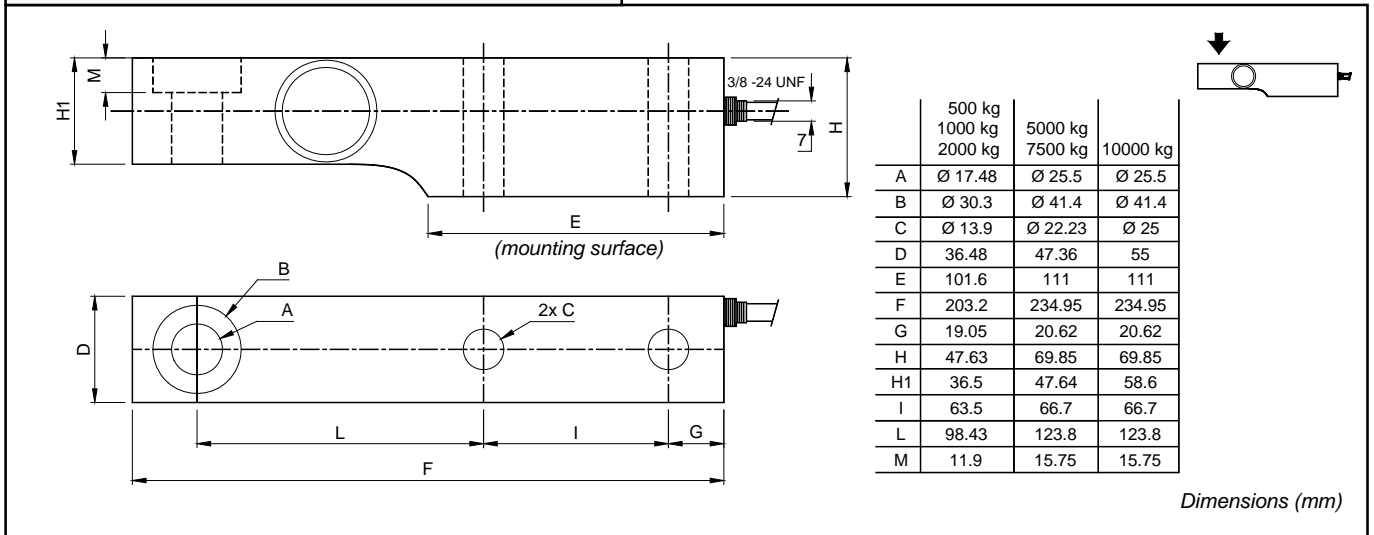
FTZA 5000 - 10000 kg: APPROVAZIONE OIML R60 C3
 FTZA 5000 - 10000 kg: OIML R60 C3 APPROVED



FTZA 500 - 2000 kg: APPROVAZIONE OIML R60 C4
 FTZA 500 - 2000 kg: OIML R60 C4 APPROVED



- ESECUZIONE IN ACCIAIO INOX 17-4 PH
- ERRORE COMBINATO $\leq \pm 0,02\%$ (0,017% C4)
- GRADO DI PROTEZIONE IP 68
- 17-4 PH STAINLESS STEEL CONSTRUCTION
- COMBINED ERROR $\leq \pm 0.02\%$ (0.017% C4)
- PROTECTION RATING IP 68



CARATTERISTICHE TECNICHE

SENSIBILITA' 2 mV/V +/-0.4%
 EFFETTO DELLA TEMPERATURA SULLO ZERO 0.0018 % / °C
 EFFETTO DELLA TEMPERATURA SUL FONDO SCALA 0.0014 % / °C
 COMPENSAZIONE TERMICA - 10°C / + 40°C
 CAMPO DI TEMPERATURA DI LAVORO - 35°C / + 65°C
 CREEP A CARICO NOMINALE DOPO 30 MINUTI 0.02 %
 TENSIONE DI ALIMENTAZIONE MAX TOLLERATA 18 Volt
 RESISTENZA D'INGRESSO 350 ohm +/-3.5
 RESISTENZA DI USCITA 350 ohm +/-3.5
 BILANCIAMENTO DI ZERO +/- 1 %
 RESISTENZA D'ISOLAMENTO > 5000 Mohm
 CARICO STATICO MASSIMO (% sul Fondo Scala) 150 %
 CARICO DI ROTTURA (% sul Fondo Scala) > 300 %
 DEFLESSIONE A CARICO NOMINALE 0.4 mm

2 mV/V +/-0.4%
 0.0018 % / °C
 0.0014 % / °C
 - 10°C / + 40°C
 - 35°C / + 65°C
 0.02 %
 18 Volt
 350 ohm +/-3.5
 350 ohm +/-3.5
 +/- 1 %
 > 5000 Mohm
 150 %
 > 300 %
 0.4 mm

TECHNICAL FEATURES

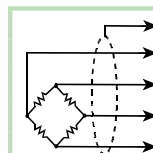
RATED OUTPUT
 TEMPERATURE EFFECT ON ZERO
 TEMPERATURE EFFECT ON SPAN
 COMPENSATED TEMPERATURE RANGE
 OPERATING TEMPERATURE RANGE
 CREEP AT NOMINAL LOAD IN 30 MINUTES
 MAX SUPPLY VOLTAGE WITHOUT DAMAGE
 INPUT RESISTANCE
 OUTPUT RESISTANCE
 ZERO BALANCE
 INSULATION RESISTANCE
 SAFE OVERLOAD (% of Full Scale)
 ULTIMATE OVERLOAD (% of Full Scale)
 DEFLECTION AT NOMINAL LOAD

CAVO

LUNGHEZZA 5 m
 DIAMETRO 5 mm
 FILI CONDUTTORI 4 x 0.20 mm²

CABLE

LENGTH 5 m
 DIAMETER 5 mm
 CORES 4 x 0.20 mm²



SCHERMO	SHIELD
+ SEGNALE (VERDE)	+ SIGNAL (GREEN)
+ ALIMENTAZIONE (ROSSO)	+ EXCITATION (RED)
- SEGNALE (BIANCO)	- SIGNAL (WHITE)
- ALIMENTAZIONE (NERO)	- EXCITATION (BLACK)