

FCK kg 5, 10.....

COPPIA DI STAFFE INOX A TRAZIONE (max 100 kg) / A PAIR OF TENSION STAINLESS STEEL BRACKETS

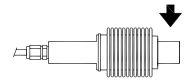
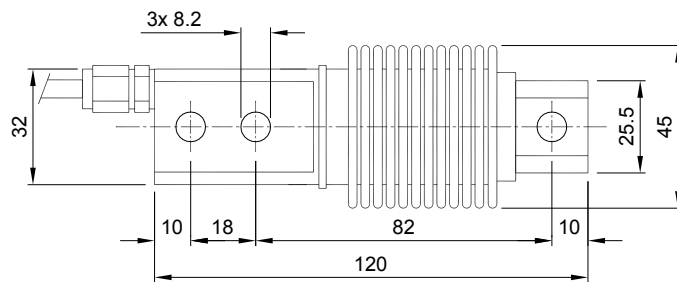
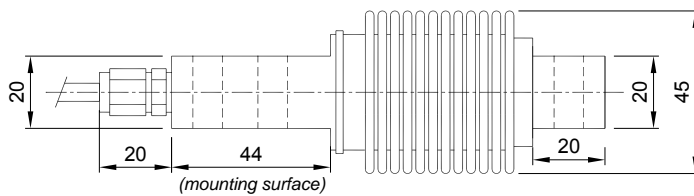
Realizzate in accordo alle norme OIML R60

Manufactured according to OIML R60 standards

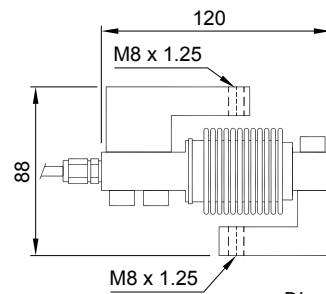


- ESECUZIONE IN ACCIAIO INOX
- ERRORE COMBINATO $\leq \pm 0,02\%$
- GRADO DI PROTEZIONE IP 68

- STAINLESS STEEL CONSTRUCTION
- COMBINED ERROR $\leq \pm 0.02\%$
- PROTECTION RATING IP 68



STAFFE A TRAZIONE (carico max 100 kg)
TENSION BRACKETS (max load 100 kg)



Dimensions (mm)

CARATTERISTICHE TECNICHE

SENSIBILITA'
EFFETTO DELLA TEMPERATURA SULLO ZERO
EFFETTO DELLA TEMPERATURA SUL FONDO SCALA
COMPENSAZIONE TERMICA
CAMPO DI TEMPERATURA DI LAVORO
CREEP A CARICO NOMINALE DOPO 30 MINUTI
TENSIONE DI ALIMENTAZIONE MAX TOLLERATA
RESISTENZA D'INGRESSO
RESISTENZA DI USCITA
BILANCIAMENTO DI ZERO
RESISTENZA D'ISOLAMENTO
CARICO STATICO MASSIMO (% sul Fondo Scala)
CARICO DI ROTTURA (% sul Fondo Scala)
DEFLESSIONE A CARICO NOMINALE

2 mV/V $\pm 0.1\%$
0.002 % / °C
0.002 % / °C
- 10°C / + 40°C
- 30°C / + 70°C
0.02 %
15 Volt
400 Ohm ± 10
352 Ohm ± 2
 ± 2 %
> 5000 MOhm
150 %
> 200 %
0.4 mm

TECHNICAL FEATURES

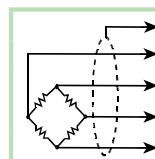
RATED OUTPUT
TEMPERATURE EFFECT ON ZERO
TEMPERATURE EFFECT ON SPAN
COMPENSATED TEMPERATURE RANGE
OPERATING TEMPERATURE RANGE
CREEP AT NOMINAL LOAD AFTER 30 MINUTES
MAX SUPPLY VOLTAGE WITHOUT DAMAGE
INPUT RESISTANCE
OUTPUT RESISTANCE
ZERO BALANCE
INSULATION RESISTANCE
SAFE OVERLOAD (% of Full Scale)
ULTIMATE OVERLOAD (% of Full Scale)
DEFLECTION AT NOMINAL LOAD

CAVO

LUNGHEZZA 3 m
DIAMETRO 4 mm
FILI CONDUTTORI 4 x 0.22 mm²

CABLE

LENGTH 3 m
DIAMETER 4 mm
CORES 4



SCHERMO	SHIELD
+ SEGNALE (VERDE)	+ SIGNAL (GREEN)
+ ALIMENTAZIONE (ROSSO)	+ EXCITATION (RED)
- SEGNALE (BIANCO)	- SIGNAL (WHITE)
- ALIMENTAZIONE (NERO)	- EXCITATION (BLACK)