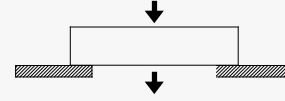
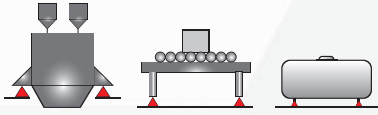
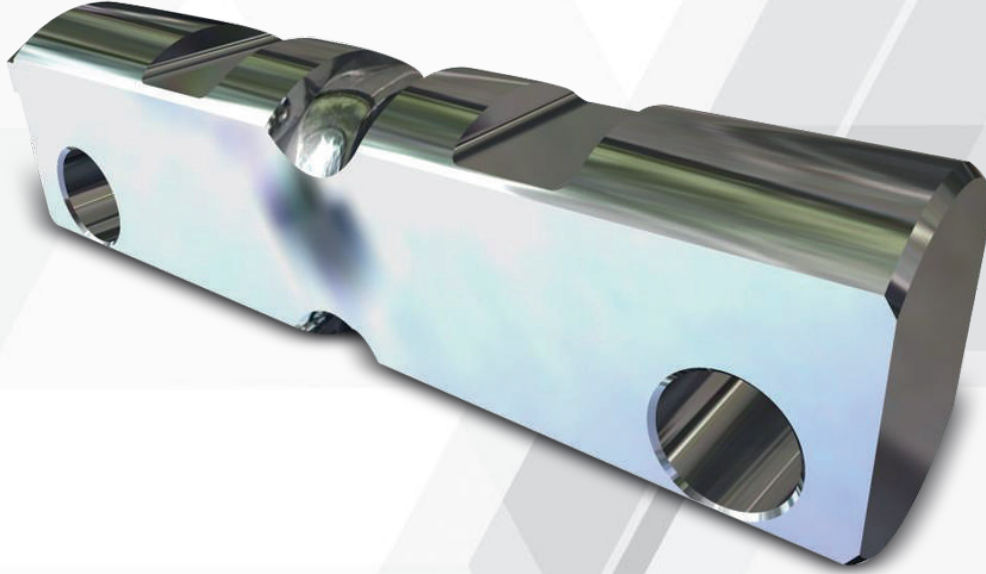


Model: 4201



4201

Double ended shear beam yapıda olan 4201 yük hücresi kullanılan montaj aparatı ile birlikte büyük silo ve tank tartımlarında sıklıkla kullanılmaktadır. ATEX ve yüksek sıcaklık opsiyonları bulunan 4201' nin montaj aparatı Eurocode 3 standartlarında tasarlanmıştır. Çimento maden, kimyasal, plastik, ilaç ve gıda sektörlerinde sıklıkla tercih edilen bir üründür.

Özellikleri / Specifications

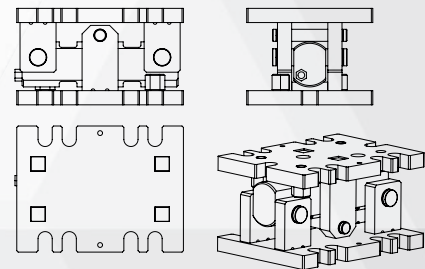
- Kapasite 5, 10, 20, 30, 50, 75, 100 ton
- IP68 / IP69K Koruma Sınıfı
- Eksenel Olmayan Yükleme Karşı Dirençli Yapı
- Her Alan için ATEX Sertifikası
- Opsiyonel Olarak Yüksek Sıcaklığa Dayanıklı
- Paslanmaz Çelik Gövde

Kullanım Alanları / Areas Of Usage

- Tank - Silo Tartım Uygulamaları
- Endüstriyel Tartım Uygulamaları

Montaj Aparatları / Mounting Kits

4201-M01-20
4201-M01-50
4201-M01-100



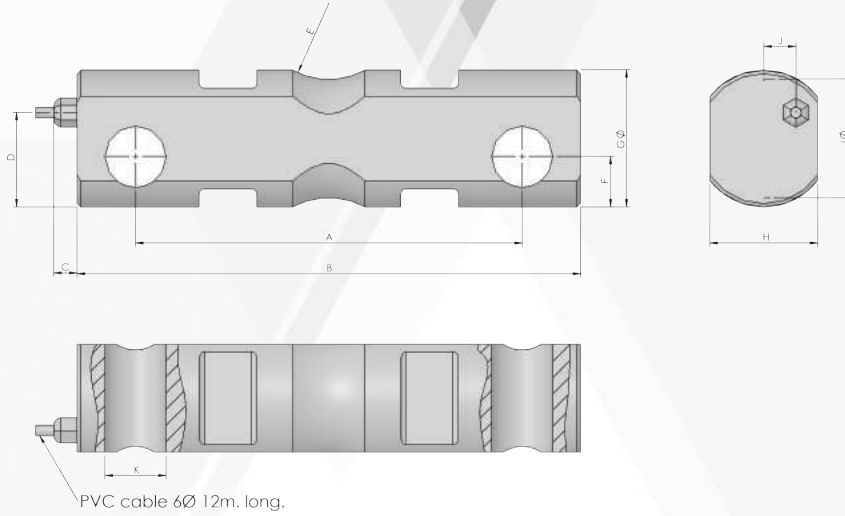
Model: 4201



Teknik Özellikleri / Technical Specifications

	PARAMETRELER / PARAMETERS	DEĞER / VALUE	BİRİM / UNIT		PARAMETRELER / PARAMETERS	DEĞER / VALUE	BİRİM / UNIT
1	Nominal Kapasite (E _{max}) Rated Capacities (E _{max})	5, 10, 20, 30, 50, 75, 100	ton	12	Besleme Gerilimi, Tavsiye Edilen Excitation, Recommended	10	V DC
2	Hassaslık Sensitivity	2.0±0.1%	mV/V	13	Besleme Gerilimi, Maksimum Excitation, Maximum	18	V DC
3	Doğruluk Sınıfı Accuracy Class	OIML C3		14	Giriş Direnci Input Resistance	785	Ω
4	Sürünme Hatası Creep Error (30 min)	±0.016	% uygulanan yük % of applied load	15	Çıkış Direnci Output Resistance	705	Ω
5	Sfır Dengesi Zero Balance	±2.2	±mV/V	16	Yalıtım Direnci Insulation Resistance	≥5000	MΩ
6	Sfır Üzerine Sıcaklık Etkisi Temperature Effect On Zero	±0.002	% E _{max} /°C	17	Kablo Uzunluğu Cable Length	20	m
7	Çıkış Üzerine Sıcaklık Etkisi Temperature Effect On Output	±0.0012	% uygulanan yük % of applied load	18	Kablo Çapı Cable Diameter	Ø 5	mm
8	Sıcaklık Aralığı, Kompanse Edilmiş Temperature Range, Compensated	-10...+40	°C	19	Malzeme Construction	Paslanmaz Çelik Stainless Steel	
9	Sıcaklık Aralığı, Güvenli Temperature Range, Safe	-50...+80	°C	20	Koruma Sınıfı Protection Class	IP68	
10	Maks. Güvenli Aşırı Yükleme Max. Safe Overload	150	% E _{max}				
11	Nihai Aşırı Yükleme Ultimate Overload	200	% E _{max}				

Loadcell Ölçüleri / Loadcell Dimensions



Nominal Kapasite (t) Rated Load (t)	Ölçüler (mm) Dimensions (mm)										
	A	B	C	D	r.E	F	G	H	I	J	K
5, 10, 20	145	185	16	41	50	25,7	Ø59,5	45	Ø55	14	Ø23
30, 50	220	285	16	48	50	29,7	Ø74,5	60	Ø66	22	Ø30
75, 100	260	340	16	66	50	37,2	Ø99,5	80	Ø91	32	Ø50

Bağlantı Şeması / Connection Diagram

