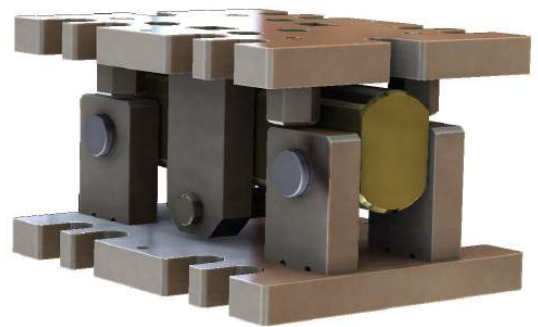
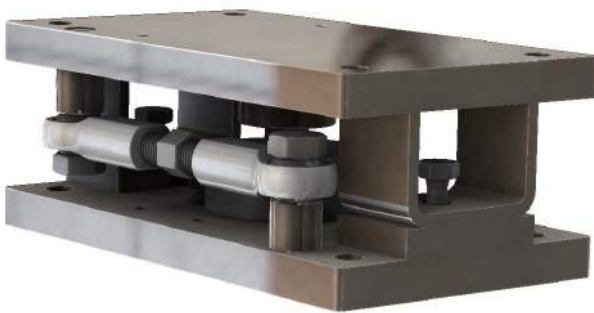
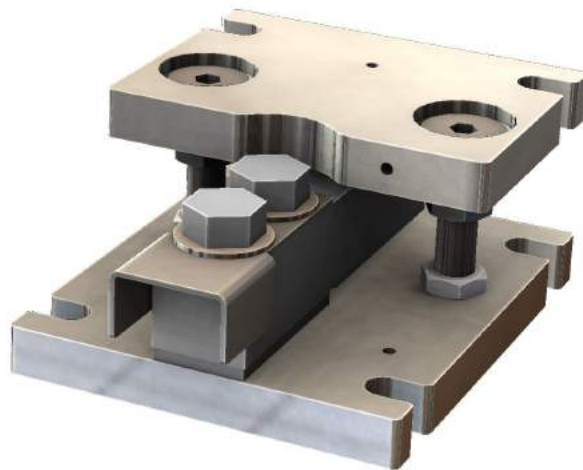




MONTAJ APARATLARI



Lama Tipi Montaj Aparatları



Model:2101-M01-2

Sayfa: 2



Model:2101-M01-5

Sayfa: 3



Model:2101-M02-2

Sayfa: 4



Model:2101-M02-5

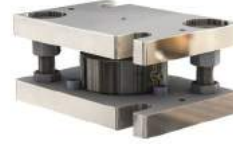
Sayfa: 5



Model:2201-M02-500

Sayfa: 6

Baskı Tipi Montaj Aparatları



Model:3101-M01-10

Sayfa: 7



Model:3101-M01-30

Sayfa: 8



Model:3101-M01-100

Sayfa: 9



Model:3101-M02-10

Sayfa: 10

Double Shear Beam Montaj Aparatları



Model:4201-M01-20

Sayfa: 11

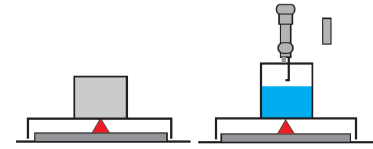
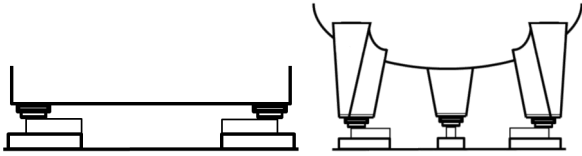


Model:4201-M01-50

Sayfa: 12

2101-M01-2

Bu montaj aparatı mevcut en uygun maliyetli montaj aparatlarından biridir. Düşük profilli orta kapasiteli uygulamalar için tasarlanmıştır. Lastik takozu sayesinde, platform hareketini her yönden tolere eder. Platform seviyesi kolaylıkla yapılabilir. Montaj aparatının basitleştirilmiş tasarımı, normalde gereken ilave plakalar ve diğer montaj cihazları olmadan platform ve zemine doğrudan montajını sağlar.



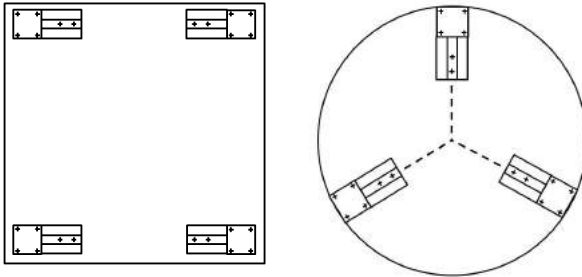
Özellikleri

- ◆ 200 kg ile 2000 kg arası
- ◆ Lastik takoz sayesinde şok darbeleri ve vibrasyonları bastırma özelliği
- ◆ Stoperli yapı
- ◆ Alaşımli çelik (Galvaniz kaplama)
- ◆ Opsiyonel paslanmaz çelik

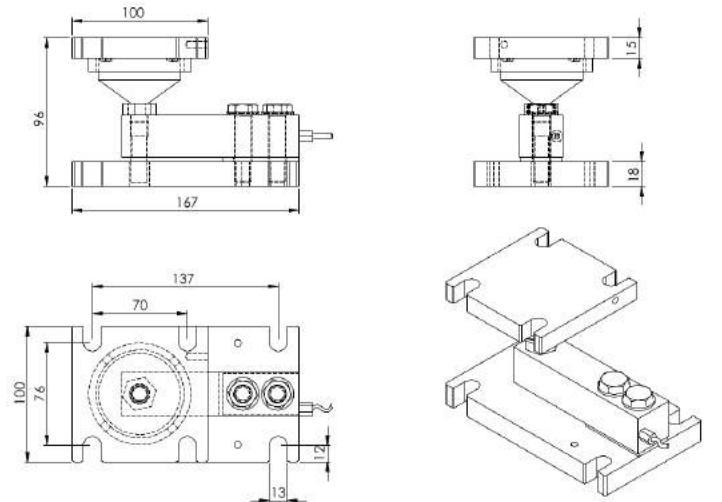
Kullanım Alanları

- ◆ Tank, Silo ve Bunker tartımları
- ◆ Yer Terazileri
- ◆ Dinamik Tartım Uygulamaları
- ◆ OEM Makinalarda Tartım Uygulamalar

Uygulama Örnekleri

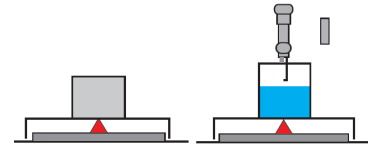
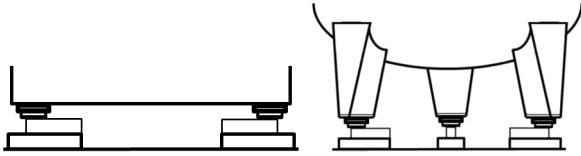


Ölçüler



2101-M01-5

Bu montaj aparatı mevcut en uygun maliyetli montaj aparatlarından biridir. Düşük profilli orta kapasiteli uygulamalar için tasarlanmıştır. Lastik takozu sayesinde, platform hareketini her yönden tolere eder. Platform seviyesi kolaylıkla yapılabilir. Montaj aparatının basitleştirilmiş tasarımı, normalde gereken ilave plakalar ve diğer montaj cihazları olmadan platform ve zemine doğrudan montajını sağlar.



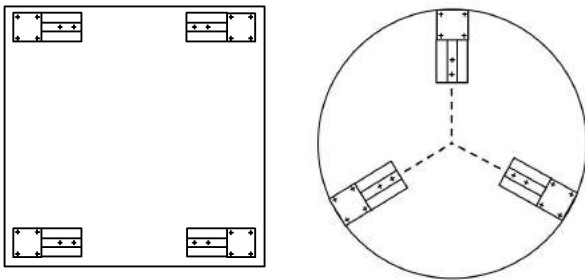
Özellikleri

- ◆ 3000 kg ve 5000 kg
- ◆ Lastik takoz sayesinde şok darbeleri ve vibrasyonları bastırma özelliği
- ◆ Stoperli yapı
- ◆ Alaşımli çelik (Galvaniz kaplama)
- ◆ Opsiyonel paslanmaz çelik

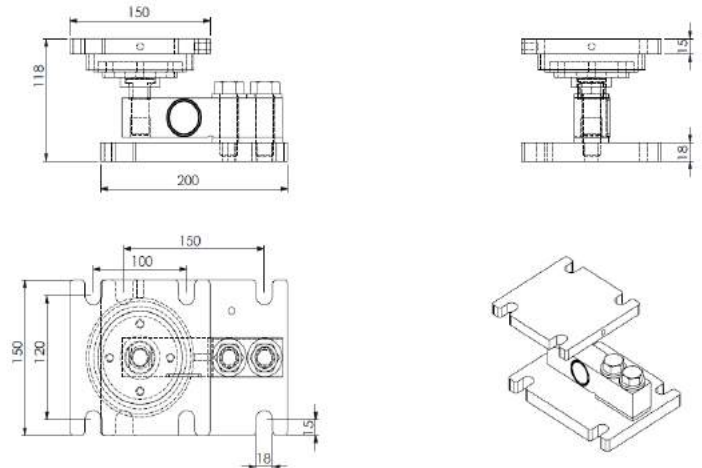
Kullanım Alanları

- ◆ Tank, Silo ve Bunker tartımları
- ◆ Yer Terazileri
- ◆ Dinamik Tartım Uygulamaları
- ◆ OEM Makinalarda Tartım Uygulamalar

Uygulama Örnekleri

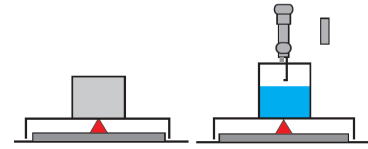
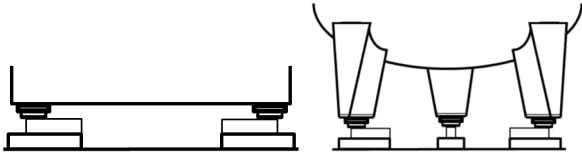
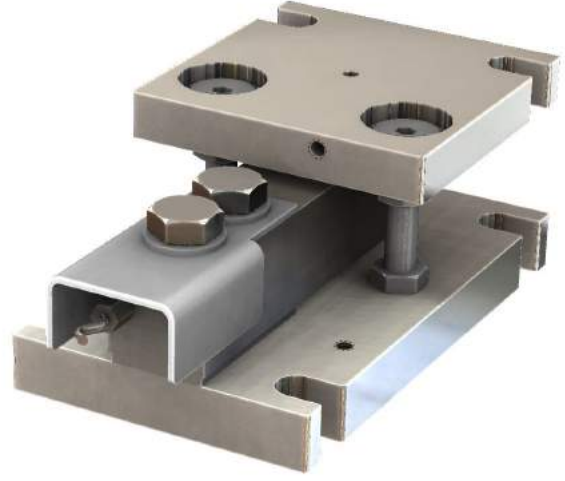


Ölçüler



2101-M02-2

Bu montaj aparatı mevcut alternatiflerine göre daha kompakt bir yapıdadır. Düşük profilli orta kapasiteli uygulamalar için tasarlanmıştır. Sertleştirilmiş yük butonu sayesinde, platform hareketini her yönden tolere eder ve merkez konumuna kendini geri döndürür. Platform seviyesi kolaylıkla yapılabilir. Montaj Aparatının basitleştirilmiş tasarımı, normalde gereken ilave plakalar ve diğer montaj cihazları olmadan platform ve zemine doğrudan montajını sağlar.



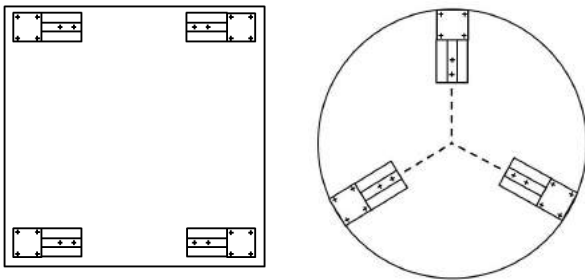
Özellikleri

- ◆ 200 kg ile 2000 kg arası
- ◆ Yük Butonlu
- ◆ Alaşımlı çelik (Galvaniz kaplama)
- ◆ Opsiyonel paslanmaz çelik

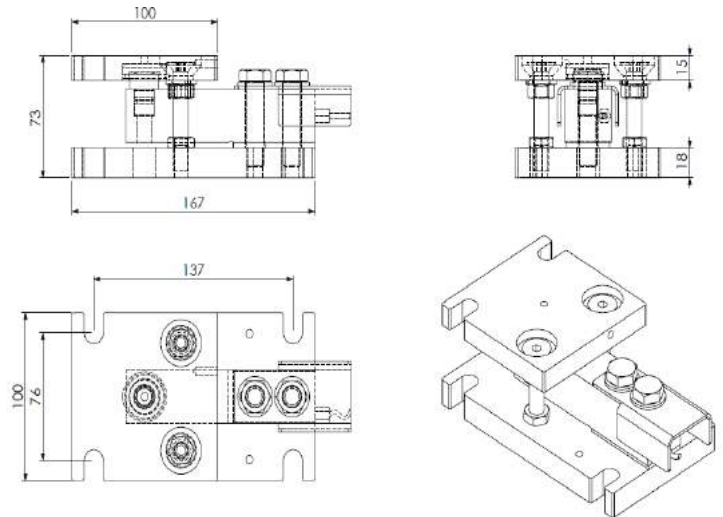
Kullanım Alanları

- ◆ Tank, Silo ve Bunker tartımları
- ◆ Yer Terazileri
- ◆ Dinamik Tartım Uygulamaları
- ◆ OEM Makinalarda Tartım Uygulamalar

Uygulama Örnekleri

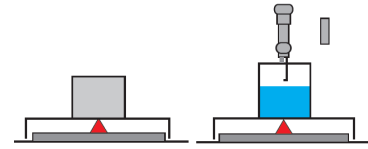
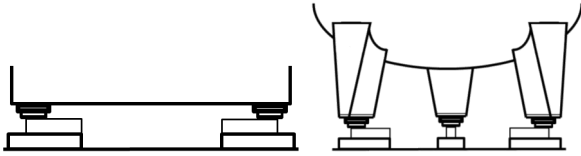
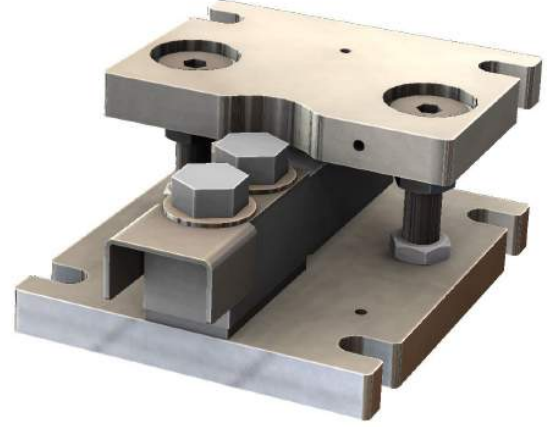


Ölçüler



2101-M02-5

Bu montaj aparatı mevcut alternatiflerine göre daha kompakt bir yapıdadır. Düşük profilli orta kapasiteli uygulamalar için tasarlanmıştır. Sertleştirilmiş yük butonu sayesinde, platform hareketini her yönden tolere eder ve merkez konumuna kendini geri döndürür. Platform seviyesi kolaylıkla yapılabilir. Montaj Aparatının basitleştirilmiş tasarımı, normalde gereken ilave plakalar ve diğer montaj cihazları olmadan platform ve zemine doğrudan montajını sağlar.



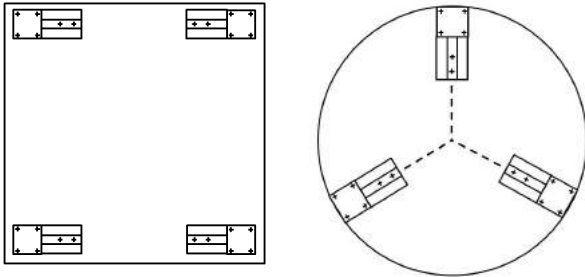
Özellikleri

- ◆ 3000 kg ile 5000 kg arası
- ◆ Yük Butonlu
- ◆ Alaşımlı çelik (Galvaniz kaplama)
- ◆ Opsiyonel paslanmaz çelik

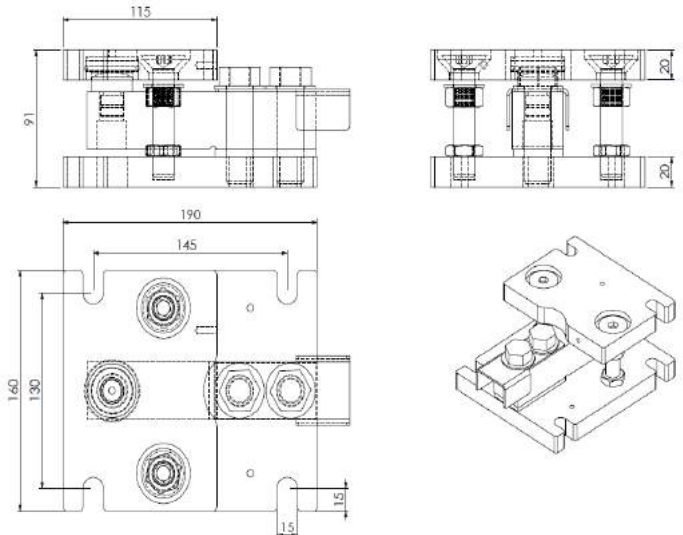
Kullanım Alanları

- ◆ Tank, Silo ve Bunker tartımları
- ◆ Yer Terazileri
- ◆ Dinamik Tartım Uygulamaları
- ◆ OEM Makinalarda Tartım Uygulamalar

Uygulama Örnekleri

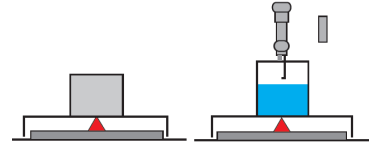
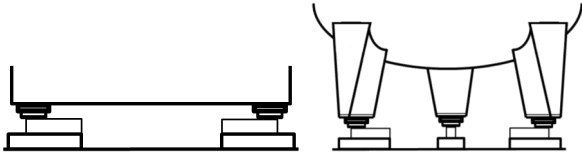


Ölçüler



2201-M01-500

Bu montaj aparatı mevcut en uygun maliyetli montaj aparatlarından biridir. Düşük profilli düşük kapasiteli uygulamalar için tasarlanmıştır. Lastik takozu sayesinde, platform hareketini her yönden tolere eder. Platform seviyesi kolaylıkla yapılabilir. Montaj aparatının basitleştirilmiş tasarımı, normalde gereken ilave plakalar ve diğer montaj cihazları olmadan platform ve zemine doğrudan montajını sağlar.



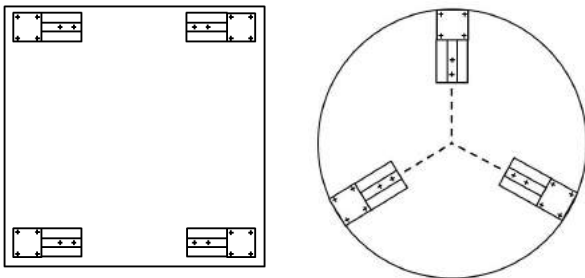
Özellikleri

- ◆ 5 kg ile 500 kg arası
- ◆ Lastik takoz sayesinde şok darbeleri ve vibrasyonları bastırma özelliği
- ◆ Stoperli yapı
- ◆ Alaşımli çelik (Galvaniz kaplama)
- ◆ Opsiyonel paslanmaz çelik

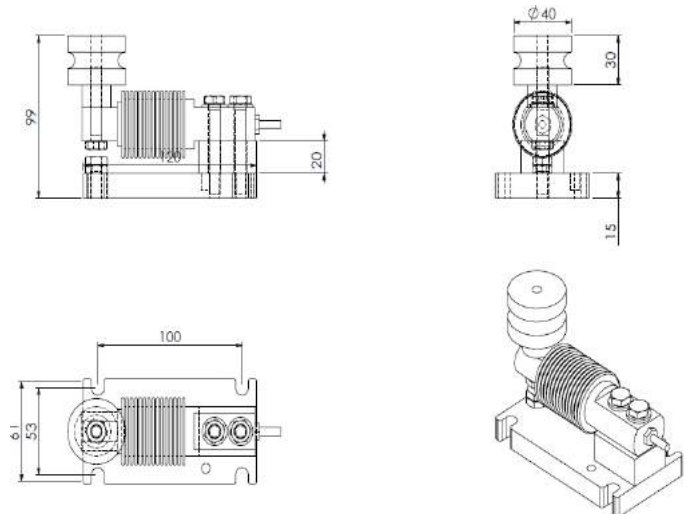
Kullanım Alanları

- ◆ Tank, Silo ve Bunker tartımları
- ◆ Yer Terazileri
- ◆ Dinamik Tartım Uygulamaları
- ◆ OEM Makinalarda Tartım Uygulamalar

Uygulama Örnekleri

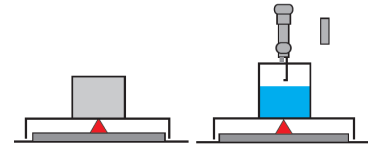
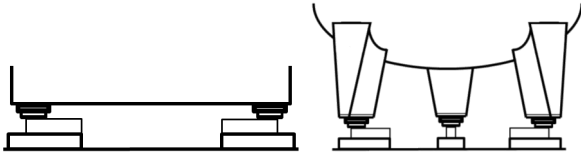


Ölçüler



3101-M01-10

Bu load cell bağlama aparatı baskı tipi (compression) yük hücrelerinin montajında kullanılmak üzere tasarlanmıştır. 3101-M01 bağlama aparatı yük hücrelerinin kullanılmak istenen sistemlere kolay, güvenli ve hızlı montajına imkan vermektedir. Ayrıca yük hücresinin herhangi kriko benzeri bir alete ihtiyaç duymadan sistemden rahatlıkla çıkarılmasını sağlamaktadır. 3101-M01 load cell bağlama aparatı krom veya galvaniz yapıda üretilmekte olup tank-silo tartım uygulamalarında sıklıkla kullanılmaktadır.



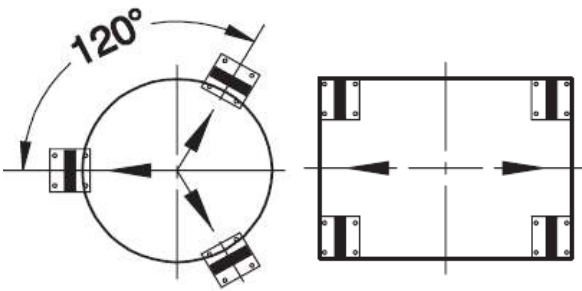
Özellikleri

- ◆ 1 t ile 15 t arası
- ◆ Sisteme etki eden yatay kuvveti absorbe edecek şekilde tasarlanmıştır.
- ◆ Alaşımlı çelik (Galvaniz kaplama)
- ◆ Opsiyonel paslanmaz çelik

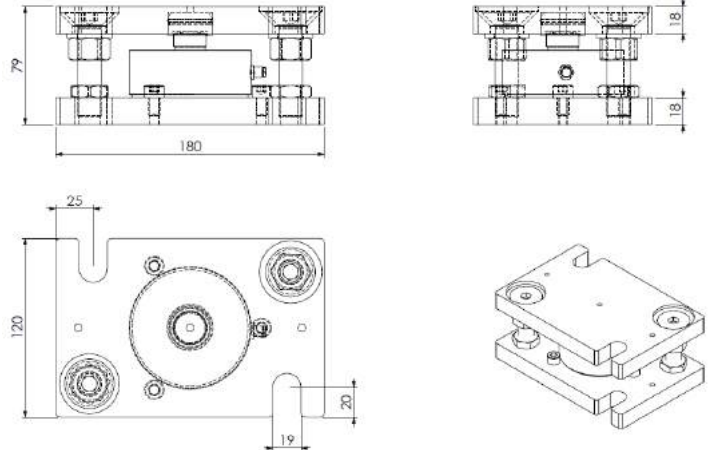
Kullanım Alanları

- ◆ Tank
- ◆ Silo
- ◆ Bunker

Uygulama Örnekleri

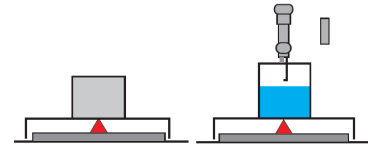
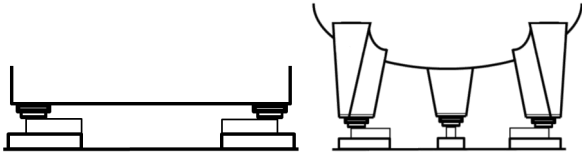
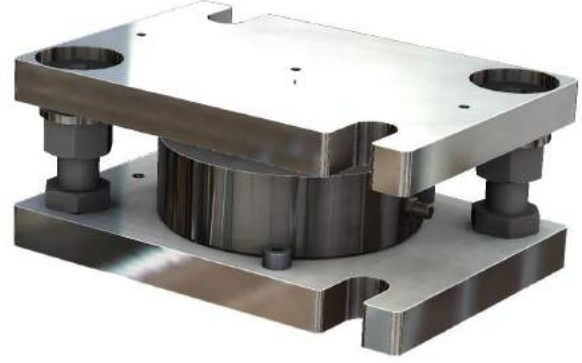


Ölçüler



3101-M01-30

Bu load cell bağlama aparatı baskı tipi (compression) yük hücrelerinin montajında kullanılmak üzere tasarlanmıştır. 3101-M01 bağlama aparatı yük hücrelerinin kullanılmak istenen sistemlere kolay, güvenli ve hızlı montajına imkan vermektedir. Ayrıca yük hücresinin herhangi kriko benzeri bir alete ihtiyaç duymadan sistemden rahatlıkla çıkarılmasını sağlamaktadır. 3101-M01 load cell bağlama aparatı krom veya galvaniz yapıda üretilmekte olup tank-silo tartım uygulamalarında sıklıkla kullanılmaktadır.



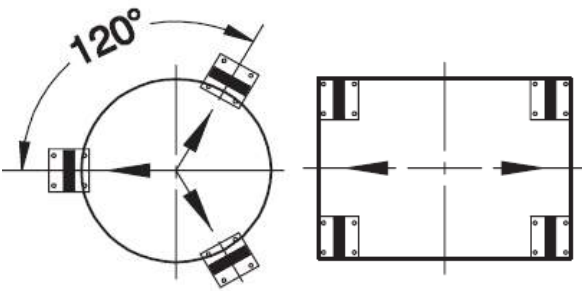
Özellikleri

- ◆ 20 t ile 30 t arası
- ◆ Sisteme etki eden yatay kuvveti absorbe edecek şekilde tasarlanmıştır.
- ◆ Alaşımlı çelik (Galvaniz kaplama)
- ◆ Opsiyonel paslanmaz çelik

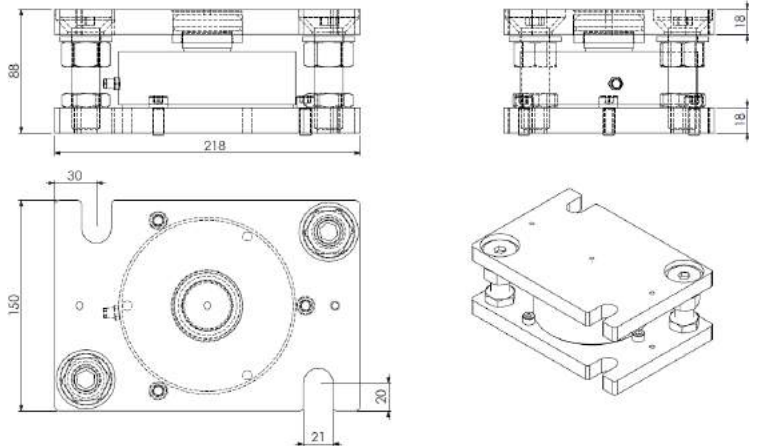
Kullanım Alanları

- ◆ Tank
- ◆ Silo
- ◆ Bunker

Uygulama Örnekleri

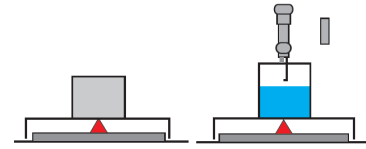
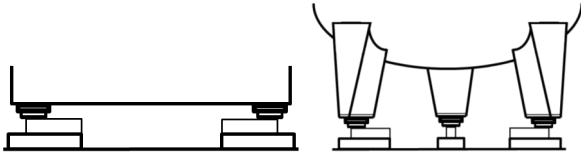


Ölçüler



3101-M01-100

Bu load cell bağlama aparatı baskı tipi (compression) yük hücrelerinin montajında kullanılmak üzere tasarlanmıştır. 3101-M01 bağlama aparatı yük hücrelerinin kullanılmak istenen sistemlere kolay, güvenli ve hızlı montajına imkan vermektedir. Ayrıca yük hücresinin herhangi kriko benzeri bir alete ihtiyaç duymadan sistemden rahatlıkla çıkarılmasını sağlamaktadır. 3101-M01 load cell bağlama aparatı krom veya galvaniz yapıda üretilmekte olup tank-silo tartım uygulamalarında sıklıkla kullanılmaktadır.



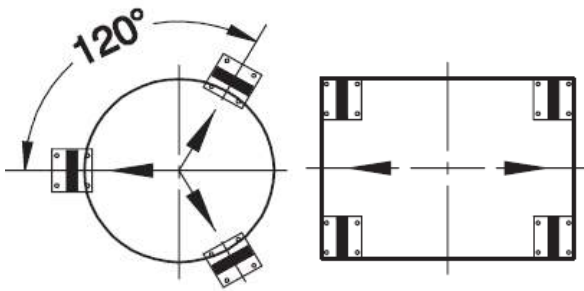
Özellikleri

- ◆ 50 t ile 100 t arası
- ◆ Sisteme etki eden yatay kuvveti absorbe edecek şekilde tasarlanmıştır.
- ◆ Alaşımlı çelik (Galvaniz kaplama)
- ◆ Opsiyonel paslanmaz çelik

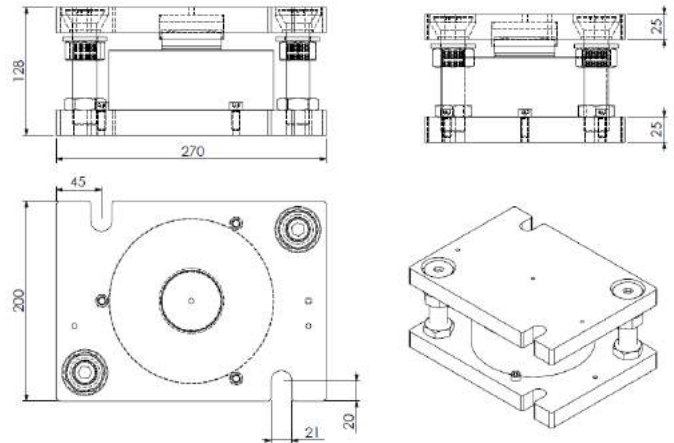
Kullanım Alanları

- ◆ Tank
- ◆ Silo
- ◆ Bunker tartımları

Uygulama Örnekleri

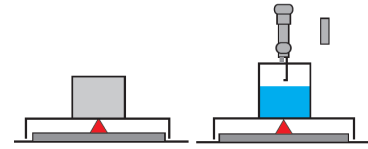
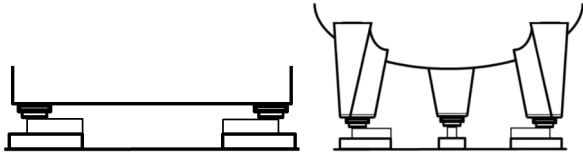


Ölçüler



3101-M02-10

Bu load cell bağlama aparatı baskı tipi (compression) yük hücrelerinin montajında kullanılmak üzere tasarlanmıştır. 3101-M02 bağlama aparatı yük hücrelerinin kullanılmak istenen sistemlere kolay, güvenli ve hızlı montajına imkan vermektedir. Ayrıca yük hücresinin herhangi kriko benzeri bir alete ihtiyaç duymadan sistemden rahatlıkla çıkarılmasını sağlamaktadır. 3101-M02 load cell bağlama aparatı krom veya galvaniz yapıda üretilmekte olup tank-silo tartım yapıda sıklıkla kullanılmaktadır.



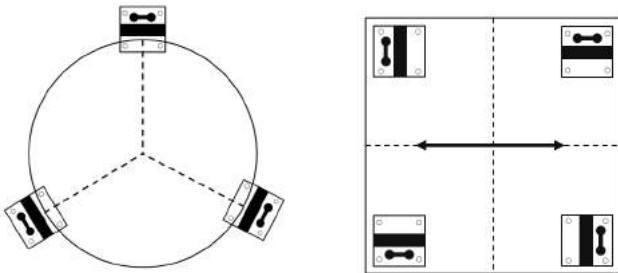
Özellikleri

- ◆ 2,5 t ile 15 t arası
- ◆ Sisteme etki eden yatay kuvveti absorbe edecek şekilde tasarlanmıştır.
- ◆ Alaşımlı çelik (Galvaniz kaplama)
- ◆ Opsiyonel paslanmaz çelik

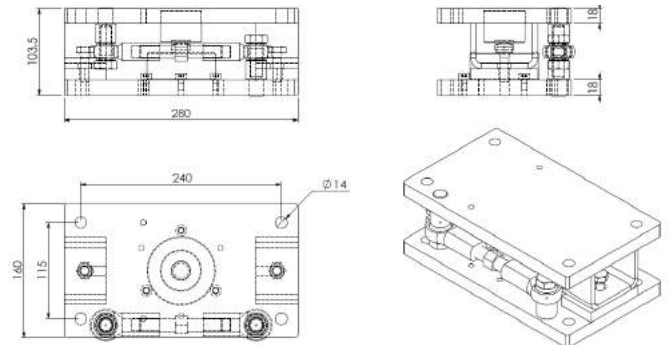
Kullanım Alanları

- ◆ Tank
- ◆ Silo
- ◆ Bunker tartımları

Uygulama Örnekleri

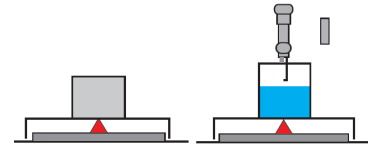
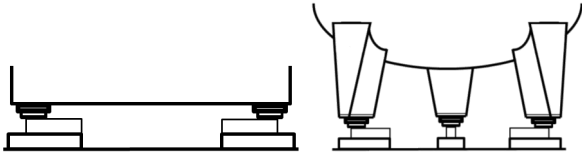
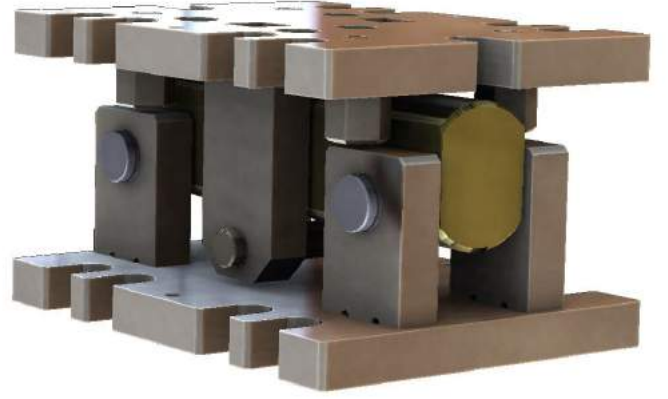


Ölçüler



4201-M01-20

Bu montaj aparatı double shear beam yük hücrelerinin montajında kullanılmak üzere tasarlanmıştır. 4201-M01 bağlama aparatı yük hücrelerinin kullanılmak istenen sistemlere kolay, güvenli ve hızlı montajına imkan vermektedir. Ayrıca yük hücresinin herhangi kriko benzeri bir alete ihtiyaç duymadan sistemden rahatlıkla çıkarılmasını sağlamaktadır. 4201-M01 load cell bağlama aparatı krom veya galvaniz yapıda üretilmekte olup aksel olmayan yüklerle karşı yüksek dirence sahiptir.



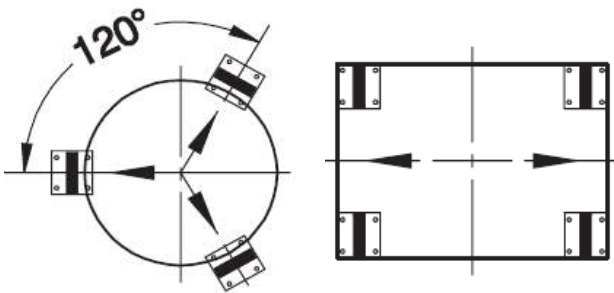
Özellikleri

- ◆ 5 t ile 20 t arası
- ◆ Sisteme etki eden yatay kuvveti absorbe edecek şekilde tasarlanmıştır.
- ◆ Alaşımli çelik (Galvaniz kaplama)
- ◆ Opsiyonel paslanmaz çelik

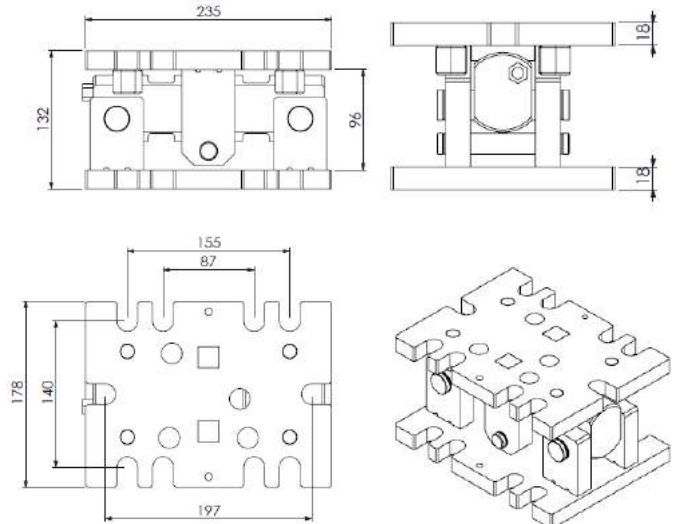
Kullanım Alanları

- ◆ Tank
- ◆ Silo
- ◆ Bunker

Uygulama Örnekleri

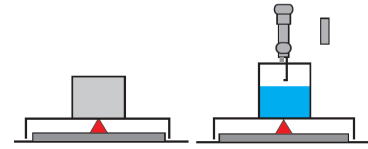
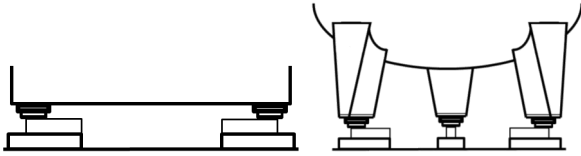
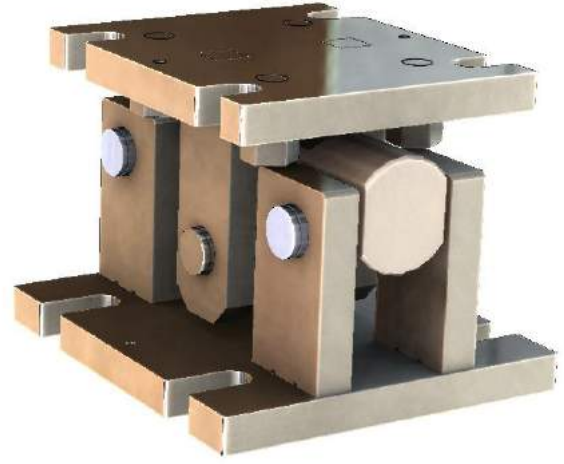


Ölçüler



4201-M01-50

Bu montaj aparatı double shear beam yük hücrelerinin montajında kullanılmak üzere tasarlanmıştır. 4201-M01 bağlama aparatı yük hücrelerinin kullanılmak istenen sistemlere kolay, güvenli ve hızlı montajına imkan vermektedir. Ayrıca yük hücresinin herhangi kriko benzeri bir alete ihtiyaç duymadan sistemden rahatlıkla çıkarılmasını sağlamaktadır. 4201-M01 load cell bağlama aparatı krom veya galvaniz yapıda üretilmekte olup aksel olmayan yüklerle karşı yüksek dirence sahiptir.



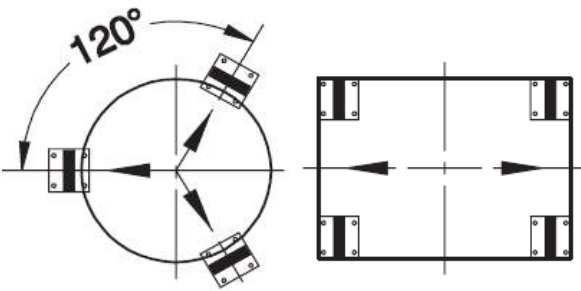
Özellikleri

- ◆ 30 t ile 50 t arası
- ◆ Sisteme etki eden yatay kuvveti absorbe edecek şekilde tasarlanmıştır.
- ◆ Alaşımlı çelik (Galvaniz kaplama)
- ◆ Opsiyonel paslanmaz çelik

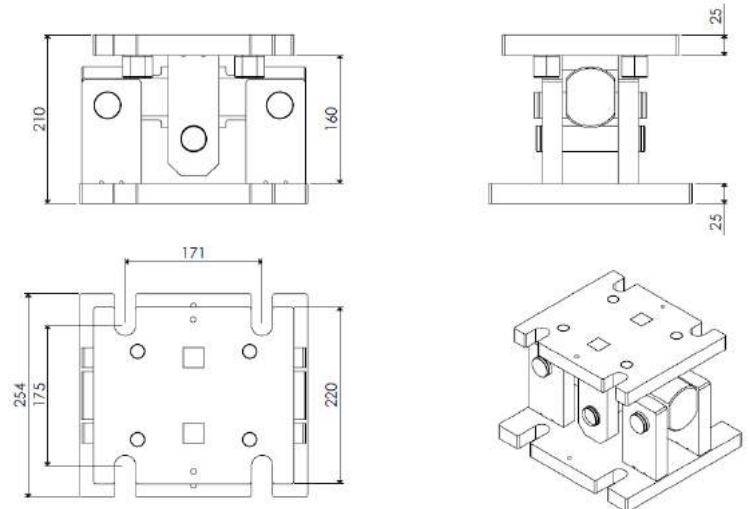
Kullanım Alanları

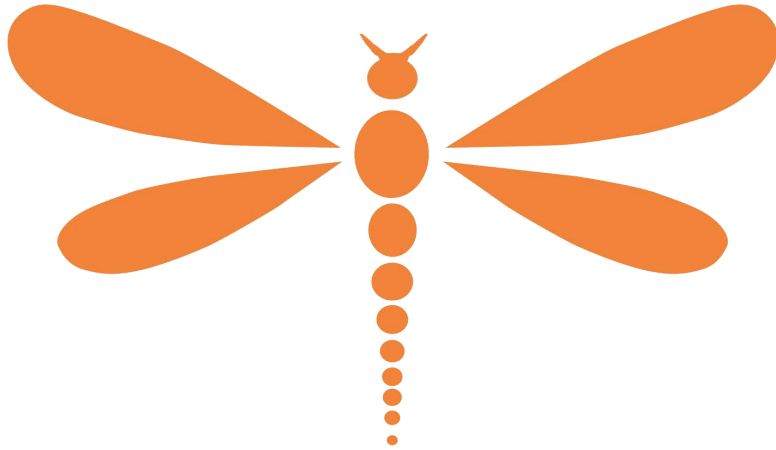
- ◆ Tank
- ◆ Silo
- ◆ Bunker

Uygulama Örnekleri



Ölçüler





BFM Makine Otomasyon İth. San. Tic. Ltd. Şti

A.O.S.B. 10023 Sokak No:14, 35620 Çiğli / İzmir / Türkiye

Tel : +90(232) 459 1620 Fax : +90(232) 459 1621

Mail: info@bfmotomasyon.com • www.bfmotomasyon.com

ENDÜSTRİYEL TARTIM ve OTOMASYON SİSTEMLERİ

